

商品仕様書

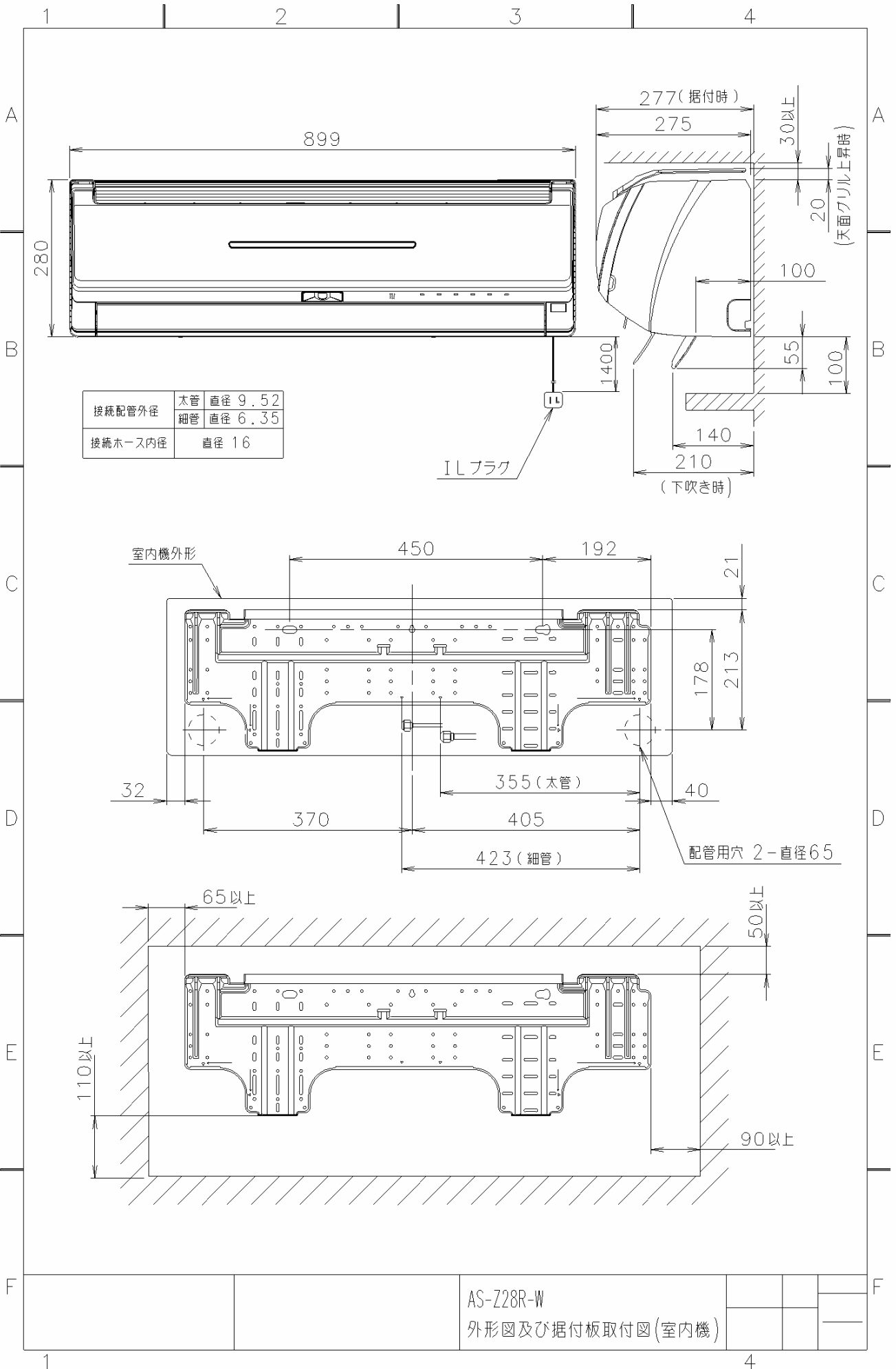
名 称 ; ルームエアコン

種 類 ; スプリットタイプ壁掛形

形 名 ; AS-Z28R-W

株式会社 富士通ゼネラル

要 目 表					
項 目		仕 様			
名 称		ル ー ム エ ア コ ン			
種 類		冷房・暖房兼用 / 分離形 / 壁掛形 (インバータタイプ)			
形 名	室内	AS-Z28R-W (パールホワイト)			
	室外	AO-Z28R			
能 力	冷房	定格 2.8 kW			
	暖房	定格 3.6 kW	低温 5.8 kW		
電 源		単相 100V 50/60 Hz			
運 転 特 性	始 動 電 流		6.0 A		
	消 費 電 力	冷 房	定格 0.445 kW		
		暖 房	定格 0.570 kW	低温 1.750 kW	
	電 流		冷房 4.8 A	暖房 6.0 A (最大20A)	
	エネルギー消費効率		冷房 6.29	暖房 6.32 冷暖平均 6.31	
	通年エネルギー消費効率		6.30		
	期間消費電力量		冷房 221 kWh	暖房 670 kWh	合計 891 kWh
	風 量	室 内	送 風 810 m ³ /h		
		室 外	送 風 1850 m ³ /h		
	騒 音	室 内	冷 房 44 dB	暖 房 46 dB	
室 外		冷 房 44 dB	暖 房 45 dB		
冷 凍 装 置	圧 縮 機	定格出力	0.75 kW		
		始動方式			
	熱 交 換 器		室 内 スリットフィン式	室 外 コルゲートフィン式	
	冷 媒 制 御 器		電子膨張弁		
冷 媒		R410A	封入量 1.35 kg		
送 風 装 置	送 風 機 フ ァ ン		室内 クロスフローファン	室外 プロペラファン	
	送 風 機 出 力		室内 24 W	室外 30 W	
	電 動 機		室内 直流無刷子	室外 直流無刷子	
遠 隔 装 置		ワイヤレス式			
製品外形寸法 H×W×D		室内機 280×899×275 (mm)	室外機 578×790×300 (mm)		
製 品 質 量		室 内 14.5 kg	室 外 40 kg		
電 源 コ ー ド		長さ 1.4 m プラグ形状 I L形 定格 125V 20A			
室 内 外 配 線 径 / 数		VVFケーブル 2.0mm 3芯×1本			
配 管	配管径 / 接続方式		6.35 mm 9.52 mm / フレアー		
	配管取り出し方向		左、右、下、後、左後		
	許容最大長 / 高低差		許容最大長 15 m 許容高低差 10 m		
ド レ ン ホ ー ス		室内 0.52m (接続ホース内径16mm)	室外 ドレン排水管付属 (接続ホース内径16mm)		
標準付属品 (本体付属品)		据付板、リモコン、リモコンホルダ、乾電池 (2個)、取付ネジ、クロステープ、ドレン排水管			
別 売 品 (オプション)		据付棧 (AT-F01), アース棒 (APS-09A)			



AS-Z28R-W
外形図及び据付板取付図(室内機)

